

# Litematic (台式低测力高度计) 和 Litematic Head (分体式低测力高度计)

## 318 系列 — 高分辨率测量装置

### 特点

- Litematic 适于测量易变形工件和高精度零件，如销规、薄壁轴承、零件和弹簧等。
- 0.01N (1gf) 超低测力。
- Super Litematic 采用独特的激光全息光栅尺长度标准杆，确保极高的测量精度和重复精度。
- 陶瓷测砧耐腐蚀且易于维护 (Litematic)。
- 测量装置安装在固定装置或台架选项上，可灵活使用 (litematic head 装置)。
- 带有 SPC 数据输出。



318-221  
Litematic



318-217  
Super Litematic

### 激光束安全注意事项

本系统测量时采用低功率可见激光光束 (780nm)，相当于 IEC60825-1 的 1 级 (不可见射线)。主机上贴有下图所示 1 级激光的警告标签

CLASS 1 LASER PRODUCT



318-226  
Litematic Head

### 性能参数

测量范围	货号	分辨率	精度 (温度在 20°C±1°C 时)**	备注
0 - 50mm	318-217*	0.01μm, 0.1μm, 1μm, .5pinch, 5pinch, 50pinch	0.15μm (0.25μm: 35 - 50mm) (0.5+L/100)μm L 为测量长度 (mm))	带有 ø26mm 带槽陶瓷测砧
0 - 50mm	318-221			带有 ø100mm 带槽陶瓷测砧
0 - 50mm	318-226	可转换		Litematic Head

\* 为区分交流电源电缆，在货号后加上以下后缀：A 适于 UL/CSA，D 适于 CEE，DC 适于 CCC，E 适于 BS，F 适于 SAA，K 适于 EK，无后缀适于 JIS/100V。

\*\*20°C±0.5°C；Super Litematic (318-217)



### 技术参数

精度：参见性能参数 (不包括量化偏差)  
分辨率：参见性能参数  
重复精度： $\sigma=0.05\mu\text{m}$  ( $\sigma=0.02\mu\text{m}$ : 318-217)  
显示：8 位数字 14mm 字符高度  
行程：51.2mm (使用标准测针)  
测力：0.01N  
心轴进给速度：2mm/s, 4mm/s, 8mm/s  
(1mm/s, 2mm/s, 3mm/s, 5mm/s: 318-217)  
长度基准：光电线性编码器 (激光全息光栅尺: 318-217)  
测针： $\phi 3\text{mm}$  硬质合金球 (R5 硬质合金球: 318-217)  
电源：85 - 264V AC

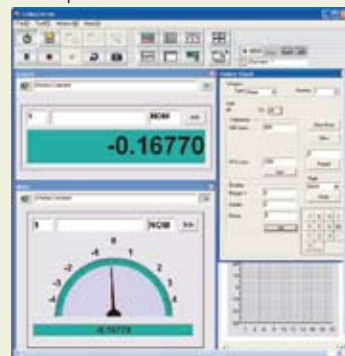
### 选件

- 936937: SPC 电缆 (1mm)
- 965014: SPC 电缆 (2mm)
- 957460: 用于 litematic head 的 300x250mm 带有支架的花岗岩台架
- 101118: 测针，壳型测针
- 120066: 测针，ø0.45mm 针型测针 (硬质合金)
- 120059: 测针，ø7.0mm 球型测针 (硬质合金)
- 120060: 测针，ø10.5mm 球型测针 (硬质合金)
- 9371797: 脚踏开关
- 264-504: Digimatic 微型处理器 DP-1VR
- 264-012-10: 输入工具 (用于 USB 端口)
- 02ADM270-2: Sensorpak (带有 I/O 电缆的数据获得软件)



\* Digimatic 输出的是六个重要图表。

### Sensorpak



### 应用实例

