

PJ-H30

303 系列 — 投影仪

通过分离轴向移动，使 XY 工作台在垂直方向上移动更稳定，PJ-H30 系列投影仪具有 $(3+0.02L)\mu\text{m}$ 的高测量精度；可通过手动或电动上、下调节屏幕微分头实现聚焦。电动聚焦 (PJ-H30D 型) 具有更高的操作性能。

特点

- 新型带有高 NA 镜头的光学系统在表面照明时可呈现更明亮、更清晰的屏幕图像。
- 三镜头安装标配一个 10X 镜头，此外有四种投影镜头 (5X, 20X, 50X, 100X) 可供选择。

技术参数

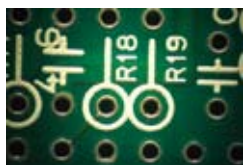
投影图像:	正像
投影屏幕:	有效直径: 306mm (12") 精细磨砂玻璃 屏幕材料: $\pm 360^\circ$ 微调 and 夹紧 屏幕旋转: 数显计数器 (LED) 角度分度值: 分辨率: 1' 或 0.01° (可转换) 范围: $\pm 370^\circ$ ABS/INC 模式转换, 调零 十字交叉细线
投影镜头:	10X (172-472) 可选: 5X, 20X, 50X, 100X 3 镜头旋转盘
镜头安装:	
放大精度:	
• 轮廓照明:	$\pm 0.1\%$ 以下
• 表面照明:	$\pm 0.15\%$ 以下
最大工件高度:	105mm
轮廓照明:	
• 光源:	卤素灯泡 (24V, 150W)
• 光学系统:	缩放远心系统
• 功能:	无级亮度调节、吸热光片、冷却风扇
表面照明:	
• 光源:	卤素灯泡 (24V, 150W)
• 光学系统:	带有可调滤光镜的垂直 / 斜面照明
• 功能:	无级亮度调节、吸热光片、冷却风扇
手动或电动调焦:	
分辨率:	0.001mm 或 .0001"/0.001mm
电源:	100 - 240V AC, 50/60Hz
重量:	176kg - 212kg



可调 / 斜面可转换表面照明



垂直照明



斜面照明



PJ-H30A3017B
工作台行程范围: 300 x 170mm

可选 XY 工作台类型



505B: 50 x 50mm



1010B: 100 x 100mm



2010B: 200 x 100mm

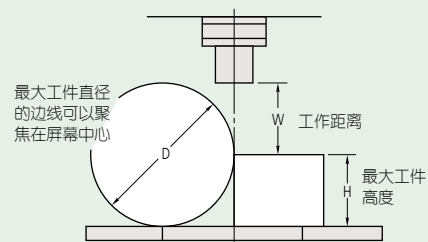


2017B: 200 x 170mm

可选设备类型

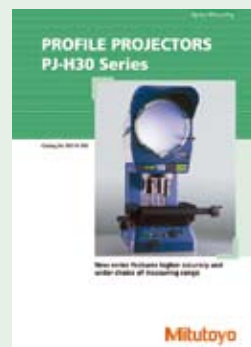
设备类型	PJ-H30E	PJ-H30A	PJ-H30B	PJ-H30C	PJ-H30D
屏幕型号	固定屏幕	量角器屏幕	量角器屏幕	量角器屏幕	量角器屏幕
调焦	手动	手动	手动	电动	电动
边缘探测系统	OPTOEYE (外部)	OPTOEYE (外部)	OPTOEYE (内置)	—	OPTOEYE (内置)

投影能力



单位: mm

	倍率				
	5X	10X	20X	50X	100X
视场范围	$\phi 61.2$	$\phi 30.6$	$\phi 15.3$	$\phi 6.12$	$\phi 3.06$
H	105	105	105	105	105
W	66	70.5	56.5	50	50
D	148	197	137	114	114



参见 PJ-H30 (E4310) 产品样本

选件

- 172-271: 5X 投影镜头
- 172-473: 20X 投影镜头
- 172-474: 50X 投影镜头
- 172-475: 100X 投影镜头
- 172-116: 标准刻度尺 (50mm)
- 172-117: 标准刻度尺 (2")
- 172-118: 读数尺 (200mm)
- 172-161: 读数尺 (300mm)
- 172-119: 读数尺 (8")
- 172-162: 读数尺 (12")
- 932105: 罩面图套装 (12 个)
- 12AAG981: 绿色滤光片
- 172-269: 仪器放置台
- 515530: 卤素灯泡 (24V, 150W)

固定和工作台附件 (参见 J-15 页)

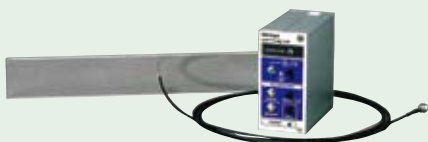
- 172-198: 带有微调旋钮的旋转台 (有效直径: 96mm)
- 176-305: 带有微调旋钮的旋转台 (有效直径: 183mm)
- 176-306: 带有微调旋钮的旋转台 (有效直径: 240mm)
- 176-105: 旋转工作台
(最大工件直径: 70mm)
- 172-197: 旋转工作台
(最大工件直径: 80mm)
- 176-107: 带夹钳的支架
- 172-378: 带夹钳的 V 型块
(最大工件直径: 25mm)
- 176-317: 固定装置适配器
- 172-378: 固定装置适配器

适用性	XY 工作台尺寸		
	505 1010	505 1010 2010	2017 3017
172-198	✓	✓**	✓***
176-305	—	✓**	—
176-306	—	—	✓
176-105	✓*	✓**	✓***
172-197	✓*	✓**	✓***
176-107	✓*	✓**	✓***
172-378	✓*	✓**	✓***

- * 适于与旋转工作台 (172-198) 配合使用
- ** 适于与固定装置适配器 (176-317) 配合使用
- *** 适于与固定装置适配器 (176-304) 配合使用



QM-Data200
2-D 数据处理器
(参见 J-26 页)



OPTOEYE-200
寻边器
(参见 J-27 页)

性能参数

型号 (XY 工作台尺寸)	505B	1010B	2010B	2017B	3017B	
货号	PJ-H30E PJ-H30A PJ-H30B PJ-H30C PJ-H30D	303-701* 303-711* 303-721* 303-741* 303-731*	303-702* 303-712* 303-722* 303-742* 303-732*	303-703* 303-713* 303-723* 303-743* 303-733*	303-704* 303-714* 303-724* 303-744* 303-734*	303-705* 303-715* 303-725* 303-745* 303-735*
XY 工作台行程范围	50 x 50mm	100 x 100mm	200 x 100mm	200 x 170mm	300 x 170mm	
精度 (20°C 时)	(3+0.02L)μm, L 为测量长度 (mm)					
测量方法	线性编码器	线性编码器	线性编码器	线性编码器	线性编码器	
快速释放机制	X 和 Y 轴	X 和 Y 轴	X 和 Y 轴	X 和 Y 轴	X 和 Y 轴	
XY 工作台面尺寸	300 x 240mm	300 x 240mm	350 x 280mm	410 x 342mm	510 x 342mm	
XY 工作台有效范围	180 x 150mm	180 x 150mm	250 x 150mm	270 x 240mm	370 x 240mm	
工作台玻璃定货号	380412	380412	382762	12BAD363	12BAD330	
旋转功能	±3°	±3°	±3°	±5°	±5°	
最大工作台载重	10kg	10kg	10kg	20kg	20kg	
备注	E 型: 带有固定屏幕 A 型: 带有量角器屏幕 B 型: 带有量角器屏幕和内置 OPTOEYE-200 寻边器 C 型: 带有量角器屏幕和电动调焦 D 型: 带有量角器屏幕, 内置 OPTOEYE-200 边缘传感器和电动调焦					

* 为区分交流电源电缆, 在货号后加上以下后缀: **A** 适于 UL/CSA, **C** 适于台湾, **D** 适于 CEE, **DC** 适于 CCC, **E** 适于 BS, **K** 适于 EK, 无后缀适于 JIS/100V

尺寸

